

かみす

Pick up

- ▶コロナ5類移行
- ▶福祉避難所を新たに指定



4月22日、神栖市PR大使の柳家三之助さんによる「ゆ〜ぼ〜とはさき落語会」が開催されました。三之助さんが神栖市で落語会を開催するのはコロナ禍前の2019年11月以来で久しぶりとのこと。「今年はぜひ、また以前のように神栖市でやっていきたいね」と話していました。

大広間は約100人の聴衆で満席状態。皆さんは三之助さんの軽妙な語り口にひかれ、楽しそうな笑い声が絶えませんでした。知手中央から来たという女性は、「三之助さんの落語に来るのはもう5〜6回目。椅子を用意してくれていたの、足の弱い母にも、楽な姿勢で聴かせてあげることができて今日は良かった。落語も本当に楽しかった。また開催してほしい」とお二人で満足気に会場を後にされました。

～新型コロナウイルス感染症対策に関するお知らせ～

5月8日から、新型コロナウイルス感染症の法律上の位置付けが5類(季節性インフルエンザと同等)に移行されたことに伴い、市庁舎を含む市公共施設等での感染症対策(パーティションや検温、手指消毒など)は原則終了しました。

新型コロナウイルス感染症が終息したわけではありませんので、個人における感染対策を引き続きお願いします。

新型コロナウイルス感染症の5類移行に伴う変更

新型コロナウイルス感染症は、5月8日から感染症法上の位置付けが、2類相当から、季節性インフルエンザと同等の5類に移行されました。

これまで公費負担により検査費や医療費が無償でしたが、移行に伴い、自己負担になるなど、次のように取り扱いが変わりました。

☎保健予防課 ☎0299-92-0141

※このページの情報は、5月2日現在のものです



	5月7日以前	5月8日以降
医療費	公費負担	一部自己負担あり
感染者数把握	全数把握(簡略化)	定点把握
医療機関対応	発熱外来など一部	原則、すべての医療機関
外出自粛要請	要請あり	要請なし(※)
予防接種	無料	当面は無料継続

※ただし、陽性となった場合は、国が示す推奨期間(発症から5日間かつ、症状軽快から24時間経過するまでの間)は外出自粛を推奨します

移行後の感染対策として、国から右の『5つの基本』が提言されましたので、移行後も『5つの基本』を参考に、一人一人の基本的な感染対策をお願いします。

感染対策『5つの基本』

- ① 自宅療養・医療機関受診
- ② 場面に応じたマスクの着用
- ③ 換気・三密の回避
- ④ 手洗いの習慣
- ⑤ 適度な運動や食事



魅力ある産地づくり支援事業

市では、農業の持続的な発展と魅力ある産地としての活力を創造するため、生産・加工・販売・流通の新たな仕組みの構築など、意欲ある農業者の取り組みに対する支援として補助金を交付します。

補助率＝補助対象経費の2分の1以内

補助限度額＝50万円

提出書類＝事業計画書

対象者＝次のすべてを満たす事業団体

- 認定農業者を含む2戸以上で構成する団体または中小企業者と共同・連携する1戸以上の認定農業者であること
- 市内在住であること
- 市税に未納がないこと

主な事業要件

- 市内で生産する農作物であること
- 販売目的であること
- 新規性があり、地域への波及効果があること

☎農林課 ☎0299-90-1008

こんな事業を支援します！

■ 新商品の開発

- 新たな加工品の開発、商品化
- 施設、資材、機器などの借上げ
- 加工機器などの事業に必要な備品購入
- リーフレット、ロゴ・パッケージデザインなどの作成

■ 販路開拓

新たな販売先の開拓、市場調査

■ 新品種の導入

新たな品種・作物の導入、栽培実証試験

■ 新技術の導入

病害虫対策、環境対策

■ 地産地消

地域での販売、店舗などと連携した加工品開発など



【特記事項】①事業実施後は、実績報告が2年間必要になります ②書類は、5年間保存していただきます

福祉避難所を新たに指定

☎0299-90-1126



災害対策基本法の改正および福祉避難所の確保・運営ガイドラインの改定に伴い、新たに福祉避難所を指定しました。

神栖市福祉避難所

施設名	所在地	受入対象者
保健・福祉会館	溝口1746番地1	要配慮者
はさき福祉センター	土合本町三丁目9809番地158	
はさき保健・交流センター※	土合本町一丁目8762番地11	

※はさき保健・交流センターは指定避難所と福祉避難所を兼ねています

福祉避難所とは

一般の避難所では生活することが困難な要配慮者(高齢者、障がいのある人、乳幼児、その他の特に配慮を要する人)とその家族を滞在させるための施設です。

はさき保健・交流センターの避難所指定に伴い、自主避難所も変更になりましたので、ご確認ください。

神栖市自主避難所

施設名	所在地
平泉コミュニティセンター	平泉2751番地2
かみす防災アリーナ	木崎1219番地7
大野原コミュニティセンター	大野原七丁目5番59号
うずもコミュニティセンター	知手中央七丁目1番6号
若松公民館	砂山15番地
はさき保健・交流センター	土合本町一丁目8762番地11
波崎総合支所・防災センター	波崎6530番地

自主避難とは

災害が発生する恐れがある場合、高齢者等避難や避難指示などの避難情報が発令される前に自分の判断で避難することです。

自主避難を希望する場合は、必ず防災安全課までご連絡ください。

四種混合の接種について

☎国保健康予防課 ☎0299-92-0141

4月1日から、接種開始時期が「生後3カ月」から「生後2カ月」に早まりました。



ワクチン名	四種混合
接種対象	接種する日の年齢が生後2カ月～7歳半未満の子
接種回数	初回接種：3回 追加接種：1回
接種時期	初回接種：前回から20日以上間隔をあける（標準的には、20日から56日） 追加接種：初回接種終了後、1年から1年半間隔をあける（最短で6カ月以上）
予防効果	ジフテリア、百日せき、破傷風、ポリオ（急性灰白髄炎：小児マヒ）を予防します

傷病手当金の適用期間が終了

☎国保年金課

国民健康保険の方 ☎0299-90-1142

後期高齢者医療の方 ☎0299-90-1143

国民健康保険や後期高齢者医療に加入している被用者の方（会社などに勤めている方）で、新型コロナウイルス感染症に感染するなどし、療養のために会社を休み、給与などの支払いを受けられなくなった方が申請することができる傷病手当金の適用期間は5月7日で終了しました。

なお、申請の受け付けは引き続き行なっています。

詳しくは、国保年金課へお問い合わせください。

【適用期間】

2020年1月1日～2023年5月7日

※支給対象となる最初の日が2023年5月7日までの間にあること

※労務不能であった日ごとに、その翌日から2年を経過すると請求ができなくなります

シルバーリハビリ体操指導士3級 養成講習会

☎・ 岡長寿介護課 ☎0299-91-1701

県では高齢者の介護予防を推進するため、体操を普及するボランティア『シルバーリハビリ体操指導士』を養成しています。

指導士からは、「姿勢が良くなった」「筋力がアップした」など、自分自身の健康維持・増進にも効果があるという声が聞かれ、男女問わず、今も多くのシニア世代が活動しています。地域の元気なシニアの皆さんの参加をお待ちしています。



対象＝次のすべてに該当する方

- 市内在住の50歳以上(2023年4月1日現在)
- 常勤の職に就いていない
- 認定後に市内の地域活動を行なうことができる
- 養成講習会全日程に参加できる

場所＝はさき福祉センター

※初日のみ県立健康プラザ [水戸] で研修(バス移動)

日時

6月22日(木) [水戸]、6月28日(水)、6月30日(金)、
7月11日(火)、7月12日(水)

午前9時30分～午後3時45分

※6月22日(木) [水戸] は保健・福祉会館前を午前
7時15分に出発します

定員＝15人(先着順)

申込期限＝6月7日(水)



健康づくり推進協議会

委員募集

☎・ 岡健康増進課 ☎0299-90-1331

市民の皆さんが健康で元気に暮らせるように、健康づくりに関する市の取り組みなどを検討する委員を募集します。

対象

次の条件を満たす市内在住・在勤の満18歳～64歳

- 平日に開催する会議に参加できること(年2回程度)
- 市の他の附属機関の公募による委員を、すでに3つ以上兼務していないこと
- 公務員でないこと
- 市税などの滞納がないこと

定員＝3人

任期＝委嘱の日から2025年3月31日まで

報酬＝日額6,000円(交通費別)

応募方法＝応募用紙に必要事項を記入し、小論文(400字以内)を添えてメール、持参または郵送で提出

※応募用紙は健康増進課、はさき保健福祉センターまたは市ホームページで入手可能

※小論文のテーマは次のいずれかを選択

- 生活習慣病予防について
- 食生活・栄養について
- 健康づくり対策について
- 私が委員として応募した理由

※メールの件名に

「健康づくり推進協議会委員の応募について」と
入力し、kenko@city.kamisui.ibaraki.jpに送信

応募期限＝6月2日(金) ※当日消印有効

提出先＝健康増進課

〒314-0121 神栖市溝口1746-1



高齢者運転免許自主返納サポート事業

岡茨城県県民生活文化課 ☎029-301-2842



県では、運転免許を自主返納した高齢者に対してさまざまな特典サービスを提供することで、運転に不安を感じる高齢者が運転免許の自主返納を検討するきっかけづくりを行ないます。

対象者

警察署や運転免許センターで、保有するすべての運転免許を自主返納し、「運転経歴証明書」の交付を受けた65歳以上の高齢者

内容

協賛店にて証明書を提示すると、特典サービスを受けることができます

注意事項

- 特典サービスは、原則として、県内にお住まいのご本人が対象です
- この事業は、協賛店のご厚意により運営されます。ルールを守ってご利用ください
- 証明書は、精算前にご提示ください
- 証明書の交付を受ける際は、手数料がかかります
- 証明書の申請手続きなどは、県警察運転免許センターまたは県内の各警察署にお問い合わせください

特定外来生物

岡環境課 ☎0299-90-1147

オオキンケイギクの繁殖を防ぎましょう

道端や空き地などに、オレンジがかった黄色の花を咲かせる「オオキンケイギク」は、繁殖力が強く、周りの在来種を駆逐してしまいます。

自宅などに生えているのを見つけたときは、駆除にご協力ください。



個人で駆除する場合

花が開花し種が飛ぶ前の時期

根から引き抜き、指定ごみ袋に入れて口を縛り、**必ず枯れさせてから**、燃えるごみの日に、ごみ集積所に出してください。

※枯れていないオオキンケイギクを運ぶことは、法律で禁止されています

※花の開花以降は、種が飛びやすくなるため、駆除は控えてください

団体に駆除する場合

行政区などの団体に駆除する場合は、事前に届け出などが必要となる場合があります。

詳しくは、お問い合わせください。



軽野東小がこどもミュージアムプロジェクトに参加

こどもミュージアムプロジェクトは、ある交通事故をきっかけに始まった、ドライバーや通行人が心のゆとりを取り戻すことで、交通事故を減らしていこうという取り組みです。この趣旨に賛同した、昨年度の同校1・2年生が、家族や車の絵とともに「あんぜんに気をつけて」などのメッセージを添えたポスターを作成し、地元企業に提供しました。お披露目式で児童たちは、自分たちの描いた作品がプリントされた完成車両を目にして、喜びとともに改めて交通安全を誓っていました。

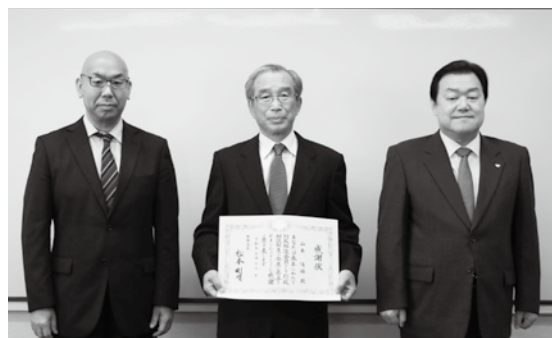


花王(株)からハンドソープ寄贈

花王(株)鹿島工場から市内の小学一年生に、ビオレ泡ハンドソープ肉球スタンプと手洗いリーフレット(各759個)を寄贈いただきました。児童が、楽しみながら正しい手洗いの習慣を身に付け、たくましく成長してもらいたいとの願いが込められています。大切に使用させていただきます。ありがとうございました。



花王(株)鹿島工場 羽木工場長と石田市長



左から佐藤所長、山本さん、石田市長

退任行政相談委員に感謝状贈呈

市民のみなさんの身近な相談相手として、2013年度から5期10年の間、行政相談委員を務められた山本信雄さんが3月31日をもって退任されました。

その功績がたたえられ、総務大臣からの感謝状が茨城行政監視行政相談センターの佐藤所長によって手渡されました。

鹿島石油との協定締結

3月20日に鹿島石油(株)鹿島製油所との「市海岸防災林等の整備に関する協定」の調印式が行なわれました。この協定による松などの植樹は、官民協働の海岸防災林整備として2013年から実施されているもので、今回の協定で2028年3月31日まで5年間延長されます。



鹿島石油(株)鹿島製油所 内野所長と石田市長

かみす情報局



情報公開・個人情報保護制度 2022年度の運用状況

☎ 0299・90・1125
 総務課

行政情報の公開請求 59件
 公開13件、一部公開31件、不存在5件、非公開1件、取り下げ9件



道路を横断するときは手を挙げて！

☎ 0299・90・0110
 神栖警察署

県警では「その手で合図！止まってくれてありがとう大作戦」を実施しています。

道路を横断するときは、手を挙げるなどしっかりと意思表示をしましょう。また、車が止まってくれたら、会釈をするなど、ドライバーに感謝の意思を示しましょう。



家族介護慰労金を支給

☎ 0299・91・1701
 長寿介護課

市では6月1日現在、65歳以上の要介護3から5の在宅高齢者を常時介護している家族（支給条件のすべてに該当する方）に慰労金を支給します。

支給条件

- 高齢者・介護者が、2022年度、市民税非課税世帯であること
 - 高齢者・介護者が神栖市に1年以上居住していること
 - 2022年6月1日～2023年5月31日に介護保険サービスを受けていないこと（1週間程度のショートステイ、福祉用具貸与または住宅改修のみの利用は除く）
 - 長期入院（おおむね3カ月以上）をしていないこと
 - 市税などを完納していること
- 支給額 年額10万円
 申請期間 6月1日（木）～30日（金）

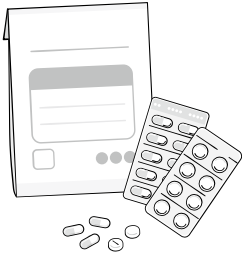
「医療費のお知らせ」 発送回数が変わります

☎0299・90・1142
岡国保年金課

国民健康保険では被保険者の皆さんに健康に対する意識や、制度に対する認識を深めていただくために、年5回医療費通知(医療費のお知らせ)を送付していましたが、2023年1月診療分以降からは年2回、封書での送付となります。

送付時期

- 1回目 2024年2月上旬ごろ
(1月診療分から10月診療分)
- 2回目 2024年3月中旬ごろ
(11月診療分から12月診療分)



資料点検による休館のお知らせ

☎0299・92・3746
岡中央図書館

資料点検のため、次の期間は臨時休館します。休館中の返却は、ブックポストまたは開館している図書館・図書室にお願いします。

● 中央図書館

6月6日(火)～16日(金)

● づも図書館

6月17日(土)～23日(金)

※資料点検とは、お店などという「棚卸し」と同様の作業です。本が正しい場所に並んでいるか、なくなっているものがないか、破損しているものがないかなどを確認します。また、破損している本は修理をしています

6月4日(日)午後6時から8日(木)午後6時まで、中央図書館のブックポストに投函したものは、返却処理ができません。貸出中のままとなり、新たに借りることができない場合があります。

9日に順次返却処理を行ないますのでご了承ください。

波崎漁港使用料徴収業務

☎0479・44・1966
岡水産・地域整備課

波崎漁港の使用料徴収業務を、はさき漁業協同組合に委託しました。
委託期間 4月1日から1年間

低所得子育て世帯生活支援 特別給付金

☎0299・90・1205
岡こども福祉課

食費などの物価高騰に直面し、影響を特に受ける低所得の子育て世帯に、国の事業により児童1人当たり5万円の特別給付金を支給します。
申請方法など詳細は6月15日号の広報かみす、市ホームページなどに掲載する予定です。





募集

戦没者遺族の慰霊巡拝

甲・岡社会福祉課

☎0299・90・1138

政府主催事業です。旧戦地を訪れ慰霊巡拝し、追悼式に参加します。

行き先 〓 フィリピン、硫黄島ほか
費用

海外 〓 25〜40万円(7〜14日間)
硫黄島 〓 5千〜3万円(2日間)

※詳細は社会福祉課までお問い合わせください

かみす放送局

毎週金曜日
午後6時30分〜
ON AIR

会計年度任用職員募集

■ 市有地管理作業員

任用予定人数 〓 3人

条件・資格など 〓 なし

応募期間 〓 5月16日(火)〜25日(木)

採用担当課 〓 契約管財課

☎0299・90・1132



2023年 人身交通事故発生件数(4月末日現在)

	発生件数	死者数	負傷者数
市内	70	1	89
市内増減 (前年同月比)	2	1	11
県内	2,094	30	2,594
県内増減 (前年同月比)	171	8	238

講座・教室

県調理師試験準備講習会

甲・岡調理師連合会 横田

☎0291・32・6007

県調理師試験の受験申請をした方を対象に、試験準備講習会を開催します。

日程

9月6日(水)、7日(木)の2日間

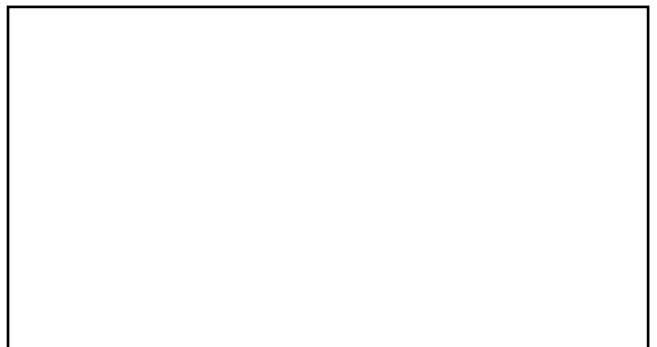
場所 〓 銚田合同庁舎

定員 〓 40人(先着順)

費用 〓 4万円(テキスト代など)

申込期限 〓 8月31日(木)

※調理師試験は10月28日(土)





みんなの掲示板

☎…申し込み ☎…問い合わせ

夏休みキャンプ教室

日時=7月22日(土)午前9時~23日(日)午後2時 ※1泊2日
 場所=陸上自衛隊勝田駐屯地
 対象=県内在住の小学生と保護者
 定員=70人(申込多数の場合抽選)
 費用=2,500円 申込期限=6月16日(金)必着 ※申込方法や内容など、詳細はお問い合わせください
 ☎・☎勝田駐屯地 広報班
 ☎029-274-3211

神栖みんなのギャラリー 「神栖写友会写真展」

期間=5月20日(土)~28日(日)
 時間=午前10時~午後4時
 ※最終日は午後2時まで
 場所=若松公民館
 ☎若松公民館
 ☎0479-46-1115

波崎ロータリークラブ 朝市

地域特産の水産物・農産物・その他加工品・雑貨などを販売!
 日時=5月21日(日)午前8時~11時
 場所=波崎漁港 第2市場
 後援=市観光協会・市商工会・はさき漁業協同組合・波崎水産加工業協同組合・なめがたしおさい農業協同組合
 ☎市商工会波崎支所
 ☎0479-48-0333

前期ジュニア水泳教室

日時=6月24日~7月9日の毎週土・日曜日 午後3時40分~5時10分 場所=海浜温水プール
 対象=市内在住の小学3~6年生
 定員=50人(先着順)
 費用=3,000円
 申込開始=5月20日(土)
 申込方法=電話申し込み
 ☎・☎海浜温水プール
 ☎0299-97-1177

鹿島港内見学船「ユーリカ号」運航再開

5月3日から個人向けの運航を再開しました。
 鹿島港に入港する巨大タンカー船や大型クレーンの迫力ある風景を、海上から見学することができます。



日時=土・日曜日・祝日 午後1時30分~2時15分(45分間)
 場所=鹿島港乗船所(東深芝12)
 費用=大人1,260円、小学生以下630円
 ※安全確保のため、当日の天候条件により運航を中止する場合があります
 ☎・☎鹿島埠頭(株)船舶営業課
 ☎0299-92-3033



親と子のよい歯のコンクール

対象=健康な歯を保たれている満3歳~6歳のお子さん
 と母親または父親
 応募期限=7月21日(金)必着
 応募方法=はがきかFAXで郵便番号・住所・親子の氏名(ふりがな)・生年月日・電話番号・かかりつけ歯科医院と電話番号を記入し、申込先へ

☎・☎県歯科医師会 ☎029-252-2561
 〒310-0911 水戸市見和2-292-1
 ☎029-253-1075

8020高齢者よい歯のコンクール

対象=80歳以上で、自分の歯を20本以上保っている方(治療歯も可)
 応募期限=7月21日(金)必着
 応募方法=はがきかFAXで郵便番号・住所・氏名(ふりがな)・性別・生年月日・電話番号・かかりつけ歯科医院と電話番号を記入し、申込先へ

☎ 神栖市メールマガジン

防災情報は随時、イベント情報などは毎週水曜日に配信中!

空メールを送信後、返信されたメールにそって手続きすれば登録完了!

☎e-kamisuru-city@xpressmail.jp

※配信サービスは無料ですが、通信料は利用者負担になります



神栖市地域特産品に 認定

関企業港湾商工課 ☎0299-90-1182



🍏 かみすツナピー 340円(税込)



神栖はピーマン出荷量日本一！ピーマンを丸ごと一つ使ったパンが誕生しました！

生産者によると「一般的なピーマンの肉詰めにはせず、市で盛んな漁業をイメージできるツナを詰め込むことで、より神栖を知ってもらおうパンに仕上がっています。毎日食べても飽きのこない一品です」

生産者・取扱店：コシニールTSUTAYA鹿嶋南店



うちのアイドル紹介します

関広報戦略課 ☎0299-90-1123



たかほし ことは
高星 琴羽ちゃん

パパ・ママからの一言
可愛い笑顔で
毎日癒してくれてありがとう。
元気にすくすく育ってね。



うざわ りく
鵜澤 吏空ちゃん(左)

うざわ せり
鵜澤 星史ちゃん(右)

パパ・ママからの一言
これからも元気いっぱい、
いつもニコニコの
仲良しでいてね！

